

СЗ МТУ ВТ ФАВТ

Дата 02.09.2015 № СЗПЗ-353 / ПР

1

Утверждаю
Старший авиационный начальник
посадочной площадки
«КАД-52»



В. Листопадов

2015г..

ПОПРАВКА №1
В
АЭРОНАВИГАЦИОННЫЙ ПАСПОРТ
ПОСАДОЧНОЙ ПЛОЩАДКИ
КАД-52

Санкт-Петербург
2015 г.





**Обоснование
внесения поправки №1 в АНППП
КАД - 52**

1. Внесения поправки №1 в АНППП КАД - 52 обусловлено необходимостью внесения уточненных аэронавигационных данных по посадочной площадке, высотным препятствиям в районе 5 км от КТПП, изменением частот работы средств связи и присвоением четырехбуквенного указателя (индекса) УЛЛР местоположения посадочной площадки КАД - 52.

ПОПРАВКА №1 в АНППП КАД - 52

на 32 листах

Дата ввода в действие с момента опубликования в Сборнике АНИ
С получением поправки необходимо:

Лист	Действия
Титульный лист, 0-1, 0-3, 1-1, 1-4, 1-5, 1-6, 1-7, 1-7.1, 1-7.2, 1-7.3, 1-7.4, 1-7.5, 1-7.6, 1-7.7, 1-9, 1-10, 1-13, 1-16	Заменить
1-9.1, 1-9.2	Вставить
Приложения: 2-1, 2-2, 2-3, 2-3.1, 2-4, 2-5, 2-6, 2-7, 2-8, 2-9, 2-10	Заменить



СОГЛАСОВАНО:

Д.В. Исаев

2015 г.

М.П.


 Н.Б. Огаров
 А.М. Минаков
 « 22 » сентября 2015 г.
 М.П. 

А.А. Максимов
Г.А. Волощенко

« 25 » _____ 2015 г.

Служба движения
Для документов
Санкт-Петербургский центр

И.И. Хисамиев

2015 г.

«*Иван*»

Санкт-Петербургский центр ОВД

М.П.



Утверждаю
Старший авиационный начальник
посадочной площадки
«КАД-52»



А. В. Листопадов

2015г..

АЭРОНАВИГАЦИОННЫЙ ПАСПОРТ ПОСАДОЧНОЙ ПЛОЩАДКИ

КАД-52

УЛЛР

Санкт-Петербург
2015 г.





ЛИСТ СОГЛАСОВАНИЯ

Ф.И.О. лица, ответственного за ведение паспорта посадочной площадки КАД-52	Беглов Сергей Николаевич	
Занимаемая должность (служба) ответственного лица.	Главный штурман ЗАО «РУССЭЙР»	
Приказ (распоряжение) о назначении ответственного лица.	Приказ №7/О от 20.02.2014 г.	
Наименование службы	Подпись/дата	Расшифровка подписи
<u>Администрация</u> Комендант вертолетной площадки		Листопадов А.В.
<u>ЗАО «РУССЭЙР»</u> Летный директор		Воробьев А.А.
Руководитель ИАС		Самарин А.Н.
Начальник производства ИАС		Матвиенков А.И.
Начальник транспортной службы		Полещук В.Ю.



КОНТРОЛЬНЫЙ ЛИСТ

0-3

Лист		Дата	
1. Титульный лист.		25 июня 2015 г.	
2. Содержание		25 февраля 2014 г.	
0 - 1 Лист согласований.		25 июня 2015 г.	
0 - 2 Регистрация поправок в АНППП.		25 февраля 2014 г.	
0 - 3 Контрольный лист		25 июня 2015 г.	
Лист	Дата	Лист	Дата
1 – 1	25 июня 2015 г.	2.1	25 февраля 2014 г.
1 – 2	25 февраля 2014 г.	2 – 1	25 июня 2015 г.
1 – 3	25 февраля 2014 г.	2 – 2	25 июня 2015 г.
1 – 4	25 июня 2015 г.	2 – 3	25 июня 2015 г.
1 – 5	25 июня 2015 г.	2 – 3.1	25 июня 2015 г.
1 – 6	25 июня 2015 г.	2 – 4	25 июня 2015 г.
1 – 7	25 июня 2015 г.	2 – 5	25 июня 2015 г.
1 – 7.1	25 июня 2015 г.	2 – 6	25 июня 2015 г.
1 – 7.2	25 июня 2015 г.	2 – 7	25 июня 2015 г.
1 – 7.3	25 июня 2015 г.	2 – 8	25 июня 2015 г.
1 – 7.4	25 июня 2015 г.	2 – 9	25 июня 2015 г.
1 – 7.5	25 июня 2015 г.	2 – 10	25 июня 2015 г.
1 – 7.6	25 июня 2015 г.	3 - 1	25 февраля 2014 г.
1 – 7.7	25 июня 2015 г.		
1 – 8	25 февраля 2014 г.		
1 – 9	25 июня 2015 г.		
1 – 9.1	25 июня 2015 г.		
1 – 9.2	25 июня 2015 г.		
1 – 10	25 июня 2015 г.		
1 – 11	25 февраля 2014 г.		
1 – 12	25 февраля 2014 г.		
1 – 13	25 июня 2015 г.		
1 – 14	25 февраля 2014 г.		
1 – 15	25 февраля 2014 г.		
1 – 16	25 июня 2015 г.		
Лист		Дата	
Регистрация сверок (проверок АНППП)		25 февраля 2014 г.	
В настоящем экземпляре сброшюровано 44 (сорок четыре) листа.			



1. ГЕОГРАФИЧЕСКИЕ И АДМИНИСТРАТИВНЫЕ ДАННЫЕ ПОСАДОЧНОЙ ПЛОЩАДКИ КАД-52

№ п.п.	Наименования аэронавигационных данных (АНД)	Значение элемента АНД	Доказательная документация
1	2	3	4
1.1	Указатель (индекс) местоположения посадочной площадки	УЛЛР	(10)
1.2	Название	КАД-52	-
1.3	Наименование собственника посадочной площадки	ЗАО «РУССЭЙР»	-
1.4	Юридический адрес собственника посадочной площадки.	Санкт-Петербург, Пр. Космонавтов дом 47Б	-
1.5	Номер телефона собственника посадочной площадки	(812) 314 85 14	-
1.5.1	Номер телефона старшего авиационного начальника посадочной площадки	+7 921 320 05 27	
1.5.2	Номер телефона дежурного по СОП посадочной площадки	+7 921 388 11 03	
1.6	Номер факса собственника посадочной площадки	-	-
1.7	E-mail собственника посадочной площадки	-	-
1.8	Полное название ближайшего к посадочной площадке крупного населенного пункта	г. Санкт-Петербург	(8)
1.9	Направление и расстояние от центра города или населенного пункта	14 км юго-восточнее центра г. Санкт-Петербург	(8)
1.10	Координаты местоположения контрольной точки посадочной площадки (широта, долгота в градусах, минутах и секундах)	59°52'47"с 030°31'27"в	(1)
1.11	Система координат	ПЗ – 90.02	(1)
1.12	Вид покрытия ВПП посадочной площадки	Асфальт	(2)
1.13	Превышение (абсолютная высота) контрольной точки посадочной площадки (м)	12 м	(1)
1.14	Магнитное склонение посадочной площадки (в градусах)	+10	(1)
1.15	Ограничения на посадку на ВПП	12 т	(2)
1.16	Подразделения, базирующиеся на посадочной площадке	нет	-



4. ДАННЫЕ ПО РУЛЕЖНЫМ ДОРОЖКАМ (РД) ПОСАДОЧНОЙ ПЛОЩАДКИ КАД-52

№ п.п.	Наименования аэронавигационных данных (АНД)	Значение элемента АНД	Доказательная документация
1	2	3	4
4.1	РД:		
4.1.1	Обозначение РД	РД1	
4.1.2	Тип покрытия РД	Асфальт	
4.1.3	Прочность покрытия РД (PCN)	PCN 14/F/D/Y/T	
4.1.4	Протяженность РД (м)	39	
4.1.5	Ширина РД (м)	5	
4.1.6	Маркировка РД	Дневная	
4.1.7	Истинный пеленг (азимут) РД (в градусах и сотых долях градуса)	248,81°/68,81°	
4.1.8	Магнитный пеленг (азимут) РД (в градусах и сотых долях градуса)	238,21°/58,21°	
4.2	РД:		
4.2.1	Обозначение РД	РД2	
4.2.2	Тип покрытия РД	Асфальт	
4.2.3	Прочность покрытия РД (PCN)	PCN 14/F/D/Y/T	
4.2.4	Протяженность РД (м)	27	
4.2.5	Ширина РД (м)	5	
4.2.6	Маркировка РД	Дневная	
4.2.7	Истинный пеленг (азимут) РД (в градусах и сотых долях градуса)	251,19°/71,19°	
4.2.8	Магнитный пеленг (азимут) РД (в градусах и сотых долях градуса)	240,75°/60,75°	



**5. ДАННЫЕ ПО МЕСТАМ СТОЯНОК ВОЗДУШНЫХ СУДОВ
ПОСАДОЧНОЙ ПЛОЩАДКИ КАД-52**

№ п.п.	Наименования аэронавигационных данных (АНД)	Значение элемента АНД	Доказательная документация
Стоянки ВС на посадочной площадке отсутствуют. Для стоянок используется зоны приземления и отрыва (TLOF) посадочной площадки.			
1	2	3	4
5.1	Обозначение	H1	-
5.1.1	Координаты местоположения точки установки переднего колеса (широта, долгота в градусах, минутах, секундах)	59°52'47"с 030°31'27"в	(1)
5.1.2	Прочность покрытия (PCN)	PCN 14/F/D/Y/T	(2)
5.1.3	Тип покрытия	Асфальт	(2)
5.1	Обозначение	H2	-
5.1.1	Координаты местоположения точки установки переднего колеса (широта, долгота в градусах, минутах, секундах)	59°52'48"с 030°31'28"в	(1)
5.1.2	Прочность покрытия (PCN)	PCN 14/F/D/Y/T	(2)
5.1.3	Тип покрытия	Асфальт	(2)
5.1	Обозначение	H3	-
5.1.1	Координаты местоположения точки установки переднего колеса (широта, долгота в градусах, минутах, секундах)	59°52'46"с 030°31'24"в	(1)
5.1.2	Прочность покрытия (PCN)	PCN 14/F/D/Y/T	(2)
5.1.3	Тип покрытия	Асфальт	(2)



6. ДАННЫЕ ПО МЕСТАМ ПРОВЕРОК ВЫСОТОМЕРОВ ПОСАДОЧНОЙ ПЛОЩАДКИ КАД-52

№ п.п.	Наименования аэронавигационных данных (АНД)	Значение элемента АНД	Доказательная документация
<p style="text-align: center;">Специальные места для проверок высотомеров на посадочной площадке отсутствуют.</p> <p style="text-align: center;">Для проверки высотомеров используется зона приземления и отрыва (TLOF)</p>			
1	2	3	4
6.1	Местоположение	TLOF1	
6.2	Превышение (абсолютная высота) (м)	12	(1)
6.3	Геодезическая высота ¹⁾ (м)	29	(1)
6.1	Местоположение	TLOF2	
6.2	Превышение (абсолютная высота) (м)	12	(1)
6.3	Геодезическая высота ¹⁾ (м)	29	(1)
6.1	Местоположение	TLOF3	
6.2	Превышение (абсолютная высота) (м)	12	(1)
6.3	Геодезическая высота ¹⁾ (м)	29	(1)

¹⁾ Геодезическая высота – высота, измеренная относительно поверхности эллипсоида.



**7. ДАННЫЕ ПО ПРЕПЯТСТВИЯМ ПОСАДОЧНОЙ ПЛОЩАДКИ
В РАДИУСЕ 5 КМ С ЦЕНТРОМ В КОНТРОЛЬНОЙ ТОЧКЕ
ПОСАДОЧНОЙ ПЛОЩАДКИ КАД-52**

Идентификатор (№ п.п.) препятствия	Наименование препятствия	Широта препятствия (в градусах, минутах, секундах)	Долгота препятствия (в градусах, минутах, секундах)	Превышение (абсолютная высота) (м)	Геодезическая высота (м)	Вид / цвет маркировки	Доказательная документация
1	2	3	4	5	6	7	8
7.1 Препятствия в радиусе 5 км от КТА посадочной площадки							
УЛЛР 200001 ¹⁾	Ангар т.1	595247с	0303125в	20	37	Красные огни	(1)
200002	Ангар т.2	595247с	0303127в	20	37		
200003	Ангар т.3	595248с	0303126в	20	37		
200004	Ангар т.4	595247	0303125	20	37		
200005	Пристройка ангара т.1	595248	0303127	15	32	Нет	
200006	Пристройка ангара т.2	595248	0303126	15	32	Нет	
200007	Ангар т.1	595246	0303123	20	37	Красные огни	
200008	Ангар т.2	595246с	0303122в	20	37		
200009	Забор т.1	595246с	0303130в	14	31	Нет	
200010	Забор т.2	595246с	0303127в	14	31	Нет	
200011	Забор т.3	595245с	0303123в	14	31	Нет	
200012	Забор т.4	595245с	0303120в	14	31	Нет	
200013	Забор т.5	595245с	0303117в	14	31	Нет	
200014	Здание т.1	595250с	0303133в	20	37	Красные огни	
200015	Здание т.2	595249с	0303134в	20	37		
200016	Антенна на здании	595249с	0303134в	28	45	Нет	
200017	Антенна на здании	595250с	0303135в	28	45	Нет	
200018	Фонарь	595249с	0303139в	24	41	Нет	
200019	Фонарь	595248с	0303136в	23	40	Нет	
200020	Фонарь	595247с	0303134в	23	40	Нет	
200021	Фонарь	595247с	0303132в	24	41	Нет	
200022	Ветроуказатель	595249	0303129	16	33	Нет	
200023	Отпугиватель птиц	595249	0303129	14	31	Нет	
200024	Отпугиватель птиц	595247	0303124	14	31	Нет	
200025	Аэровокзал т.1	595247с	0303131в	15	32	Красные огни	
200026	Аэровокзал т.2	595247с	0303130в	15	32		
200027	Аэровокзал т.3	595247с	0303130в	15	32		
200028	Аэровокзал т.4	595247с	0303130в	15	32		
200029	Аэровокзал (верх крыши)	595247с	0303131в	18	35	Нет	
200030	Флагшток	595247	0303133	30	47	Нет	
200031	Здание т.1	595241	0303121	22	39	Нет	
200032	Здание т.2	595241	0303123	22	39	Нет	
200033	Здание т.3	595239	0303123	22	39	Нет	
200034	Вывеска на здании	595238	0303121	31	48	Нет	
200035	Опора ЛЭП	595244	0303116	20	37	Нет	
200036	Стелла "Лукойл"	595247с	0303134в	28	45	Нет	
200037	Молниеотвод	595246с	0303133в	27	44	Нет	
200038	Молниеотвод	595246с	0303132в	26	43	Нет	
200039	Молниеотвод	595245с	0303132в	26	43	Нет	
200040	Молниеотвод	595243с	0303135в	26	43	Нет	



200041	Флагштоки т.1	595247с	0303135в	24	41	Нет	(1)
200042	Флагштоки т.2	595246с	0303135в	25	41	Нет	
200043	Вышка	595235	0303146в	39	56	Нет	
200044	Граница леса т.1	595257с	0303142в	39	56	Нет	
200045	Граница леса т.2	595251с	0303147в	40	57	Нет	
200046	Граница леса т.3	595243с	0303150в	40	57	Нет	
200047	Граница леса т.4	595228с	0303158в	40	57	Нет	
200048	Фонарь	595243с	0303133в	20	37	Нет	
200049	Здание т.1	595247с	0303129в	14	31	Нет	
200050	Здание т.2	595247с	0303129в	14	31	Нет	
200051	Здание т.3	595243с	0303112в	27	44	Нет	
200052	Здание т.4	595247с	0303107в	27	44	Нет	
200053	Здание т.5	595241с	0303110в	27	44	Нет	
200054	Здание т.6	595240с	0303108в	27	44	Нет	
200055	Здание т.7	595239с	0303108в	27	44	Нет	
200056	Забор т.1	595245с	0303117в	14	31	Нет	
200057	Забор т.2	595245с	0303119в	14	31	Нет	
200058	Забор т.3	595247с	0303124в	14	31	Нет	
200059	Забор т.4	595248с	0303126в	14	31	Нет	
200060	Забор т.5	595249с	0303127в	14	31	Нет	
200061	Забор т.6	595249с	0303130в	14	31	Нет	
200062	Забор т.7	595247с	0303131в	14	31	Нет	
200063	Здание т.1	595219с	0303111в	30	47	Нет	
200064	Здание т.2	595220с	0303122в	30	47	Нет	
200065	Здание т.3	595217с	0303123в	30	47	Нет	
200066	Антенна на здании	595215с	0303105в	32	49	Нет	
200067	Антенна на здании	595211с	0303130в	39	56	Нет	
200068	Здание т.1	595211с	0303059в	32	49	Нет	
200069	Здание т.2	595214с	0303125в	32	49	Нет	
200070	Здание т.3	595207с	0303128в	32	49	Нет	
200071	Здание т.1	595203с	0303129в	33	50	Нет	
200072	Здание т.2	595156с	0303132в	33	50	Нет	
200073	Здание т.1	595211с	0303129в	33	50	Нет	
200074	Здание т.2	595208с	0303131в	33	50	Нет	
200075	Строящийся жилой комплекс т.1	595148с	0303055в	86	102	Нет	
200076	Строящийся жилой комплекс т.2	595152с	0303052в	86	102	Нет	
200077	Строящийся жилой комплекс т.3	595154с	0303044в	86	102	Нет	
200078	Строительный кран	595150с	0303055в	117	134	Красные огни	
200079	Строительный кран	595148с	0303054в	108	125		
200080	Опора вантового моста	595115с	0302946в	131	148		
200081	Опора вантового моста	595114с	0302946в	131	148		
200082	Опора вантового моста	595113с	0302922в	131	148		
200083	Опора вантового моста	595114с	0302922в	131	148		
200084	Труба	595228с	0303002в	190	207	Красные огни	
200085	ЛЭП т.1	595107с	0303048в	44	61	Нет	
200086	ЛЭП т.2	595117с	0303052в	45	62	Нет	
200087	ЛЭП т.3	595126с	0303057в	40	57	Нет	
200088	ЛЭП т.4	595135с	0303114в	45	62	Нет	
200089	ЛЭП т.5	595142с	0303106в	44	61	Нет	
200090	ЛЭП т.6	595152с	0303105в	40	57	Нет	



200091	ЛЭП т.7	595213с	0303048в	34	51	Нет
200092	ЛЭП т.1	595011с	0303229в	102	119	Нет
200093	ЛЭП т.2	595022с	0303223в	55	72	Нет
200094	ЛЭП т.3	595028с	0303229в	55	72	Нет
200095	ЛЭП т.4	595118с	0303321в	55	72	Нет
200096	ЛЭП т.5	595129с	0303320в	53	70	Нет
200097	ЛЭП т.6	595139с	0303321в	54	71	Нет
200098	ЛЭП т.7	595151с	0303322в	54	71	Нет
200099	ЛЭП т.8	595203с	0303323в	55	72	Нет
200100	ЛЭП т.9	595215с	0303324в	56	72	Нет
200101	ЛЭП т.10	595226с	0303325в	56	73	Нет
200102	ЛЭП т.11	595237с	0303326в	56	73	Нет
200103	ЛЭП т.12	595249с	0303327в	56	73	Нет
200104	ЛЭП т.13	595323с	0303330в	61	78	Нет
200105	ЛЭП т.14	595330с	0303344в	55	72	Нет
200106	ЛЭП т.1	595012с	0303233в	107	124	Нет
200107	ЛЭП т.2	595020с	0303231в	59	76	Нет
200108	ЛЭП т.3	595028с	0303234в	57	74	Нет
200109	ЛЭП т.4	595117с	0303324в	58	75	Нет
200110	ЛЭП т.5	595128с	0303325в	56	73	Нет
200111	ЛЭП т.6	595139с	0303326в	57	74	Нет
200112	ЛЭП т.7	595150с	0303327в	57	74	Нет
200113	ЛЭП т.8	595201с	0303328в	58	75	Нет
200114	ЛЭП т.9	595213с	0303329в	58	75	Нет
200115	ЛЭП т.10	595222с	0303330в	60	77	Нет
200116	ЛЭП т.11	595234с	0303331в	59	76	Нет
200117	ЛЭП т.12	595245с	0303332в	60	77	Нет
200118	ЛЭП т.13	595319с	0303335в	59	76	Нет
200119	ЛЭП т.14	595328с	0303346в	58	75	Нет
200120	Труба	595126с	0302856в	131	148	Красные огни
200121	Высотное здание	595046с	0302907в	141	158	Красные огни
200122	Здание т.1	595236с	0303101в	26	43	Нет
200123	Здание т.2	595235с	0303101в	26	43	Нет
200124	Здание т.3	595234с	0303100в	26	43	Нет
200125	Здание т.4	595231с	0303055в	26	43	Нет
200126	Градирня т.1	595222с	0303032в	101	117	Красные огни
200127	Градирня т.2	595223с	0303034в	101	117	
200128	Градирня т.3	595224с	0303032в	101	117	
200129	Градирня т.1	595219с	0303025в	96	113	
200130	Градирня т.2	595220с	0303025в	96	113	
200131	Градирня т.3	595220с	0303023в	96	113	
200132	Молниеотвод	595221с	0303056в	41	58	Нет
200133	Молниеотвод	595219с	0303058в	41	58	Нет
200134	Молниеотвод	595220с	0303051в	41	57	Нет
200135	Молниеотвод	595218с	0303053в	41	58	Нет
200136	ЛЭП т.1	595228с	0303035в	45	62	Нет
200137	ЛЭП т.2	595246с	0303039в	37	54	Нет
200138	ЛЭП т.3	595253с	0303033в	38	55	Нет
200139	ЛЭП т.4	595259с	0303028в	44	61	Нет
200140	ЛЭП т.5	595309с	0303021в	48	65	Нет

(1)



200141	Мачта ЛЭП	595230с	0303027в	55	72	Нет	
200142	Мачта сотовой связи на здании	595258с	0302923в	43	60	Нет	
200143	Здание	595253с	0302908в	43	59	Нет	
200144	ЛЭП т.1	595303с	0302931в	35	52	Нет	
200145	ЛЭП т.2	595306с	0302941в	36	53	Нет	
200146	ЛЭП т.3	595307с	0302952в	37	54	Нет	
200147	ЛЭП т.4	595308с	0303002в	32	49	Нет	
200148	ЛЭП т.5	595308с	0303009в	32	49	Нет	
200149	Прожекторная вышка	595256с	0302940в	38	55	Нет	
200150	Мачта сотовой связи на здании	595256с	0303012в	39	56	Нет	
200151	ЛЭП т.1	595306с	0303025в	43	60	Нет	
200152	ЛЭП т.2	595312с	0303037в	32	49	Нет	
200153	ЛЭП т.3	595320с	0303107в	43	60	Нет	
200154	ЛЭП т.4	595324с	0303121в	49	66	Нет	
200155	ЛЭП т.5	595328с	0303131в	49	66	Нет	
200156	ЛЭП т.6	595332с	0303143в	41	58	Нет	
200157	ЛЭП т.7	595337с	0303154в	44	61	Нет	
200158	Труба	595229с	0303009в	111	128	Красные огни	(1)
200159	ЛЭП т.1	595251с	0303060в	36	53	Нет	
200160	ЛЭП т.2	595257с	0303102в	47	64	Нет	
200161	ЛЭП т.3	595305с	0303105в	46	63	Нет	
200162	ЛЭП т.4	595311с	0303108в	42	59	Нет	
200163	ЛЭП т.5	595318с	0303111в	31	48	Нет	
200164	ЛЭП т.6	595322с	0303121в	45	62	Нет	
200165	ЛЭП т.7	595326с	0303131в	45	62	Нет	
200166	ЛЭП т.8	595332с	0303146в	37	54	Нет	
200167	ЛЭП т.9	595337с	0303156в	35	52	Нет	
200168	ЛЭП т.10	595339с	0303201в	41	58	Нет	
200169	ЛЭП т.11	595331с	0303331в	37	54	Нет	(1)
200170	Фонарь освещения развязки	595323с	0303030в	41	58	Нет	
200171	Стелла "МЕГА"	595330с	0303106в	57	74	Нет	
200172	Стелла "ИКЕА"	595326с	0303052в	39	56	Нет	
200173	Фонарь освещения развязки	595323с	0303059в	47	64	Нет	
200174	Фонарь освещения развязки	595323с	0303110в	44	61	Нет	
200175	Фонарь освещения развязки	595326с	0303115в	45	62	Нет	
200176	Фонарь освещения развязки	595327с	0303121в	41	58	Нет	
200177	Фонарь КАД	595330с	0303126в	40	56	Нет	
200178	Фонарь КАД	595328с	0303126в	39	56	Нет	
200179	Фонарь КАД	595321с	0303127в	37	54	Нет	
200180	Фонарь КАД	595318с	0303128в	36	53	Нет	
200181	Фонарь КАД	595313с	0303129в	35	52	Нет	
200182	Фонарь КАД	595309с	0303131в	35	52	Нет	
200183	Фонарь КАД	595305с	0303133в	35	52	Нет	
200184	Фонарь КАД	595257с	0303138в	34	51	Нет	
200185	Фонарь КАД	595252с	0303140в	34	51	Нет	
200186	Фонарь КАД	595248с	0303142в	34	51	Нет	



200187	Фонарь КАД	595238с	0303148в	34	51	Нет
200188	Фонарь КАД	595234с	0303150в	34	51	Нет
200189	Фонарь КАД	595230с	0303152в	35	52	Нет
200190	Фонарь КАД	595226с	0303154в	35	52	Нет
200191	Фонарь КАД	595221с	0303155в	35	52	Нет
200192	Фонарь КАД	595217с	0303155в	35	52	Нет
200193	Фонарь КАД	595213с	0303154в	35	52	Нет
200194	Фонарь КАД	595209с	0303152в	35	52	Нет
200195	Фонарь КАД	595205с	0303150в	35	52	Нет
200196	Фонарь КАД	595201с	0303146в	35	52	Нет
200197	Фонарь КАД	595157с	0303142в	35	52	Нет
200198	Фонарь КАД	595154с	0303137в	36	53	Нет
200199	Фонарь КАД	595151с	0303131в	37	54	Нет
200200	Фонарь КАД	595148с	0303125в	38	55	Нет
200201	Фонарь КАД	595145с	0303119в	37	54	Нет
200202	Фонарь КАД	595142с	0303113в	36	53	Нет
200203	Фонарь КАД	595139с	0303107в	35	52	Нет
200204	Фонарь КАД	595136с	0303101в	34	51	Нет
200205	Фонарь КАД	595133с	0303055в	34	51	Нет
200206	Фонарь освещения развязки	595331с	0303134в	40	57	Нет
200207	Фонарь освещения развязки	595332с	0303122в	47	64	Нет
200208	Фонарь освещения развязки	595335с	0303140в	42	59	Нет
200209	Фонарь освещения развязки	595335с	0303132в	42	59	Нет
200210	Фонарь освещения развязки	595332с	0303113в	45	62	Нет
200211	Фонарь освещения развязки	595341с	0303134в	48	65	Нет
200212	Фонарь освещения развязки	595338с	0303122в	46	63	Нет
200213	Строительный кран	595351с	0303043в	83	100	Красные огни
200214	Строительный кран	595352с	0303041в	96	113	
200215	Жилой квартал т.1	595345с	0303023в	43	60	Нет
200216	Жилой квартал т.2	595349с	0303039в	43	60	Нет
200217	Здание т.1	595351с	0303044в	59	76	Нет
200218	Здание т.2	595351с	0303045в	59	76	Нет
200219	Труба	595337с	0303035в	43	60	Нет
200220	ЛЭП т.1	595348с	0302953в	41	58	Нет
200221	ЛЭП т.2	595339с	0302951в	32	49	Нет
200222	ЛЭП т.3	595333с	0302950в	33	50	Нет
200223	ЛЭП т.4	595328с	0302948в	38	55	Нет
200224	ЛЭП т.5	595323с	0302952в	49	66	Нет
200225	ЛЭП т.6	595323с	0302959в	44	61	Нет
200226	ЛЭП т.7	595317с	0303006в	48	65	Нет
200227	ЛЭП т.8	595309с	0303014в	49	66	Нет
200228	ЛЭП т.9	595304с	0303016в	56	73	Нет
200229	ЛЭП т.10	595259с	0303022в	45	62	Нет
200230	Здание	595403	0303030	91	108	Красные огни
200231	Строительный кран	595408с	0303032в	101	117	Красные огни
200232	Жилой дом (строящийся)	595408с	0303031в	77	94	Нет

(1)



200233	Здание	595412	0303043	95	112	Красные огни
200234	Строит. кран	595424	0303100	90	107	
200235	Здание т.1	595411с	0303052в	58	75	Нет
200236	Здание т.2	595411с	0303058в	58	75	Нет
200237	Строительный кран	595411с	0303057в	95	112	Красные огни
200238	Здание	595417с	0303035в	78	95	Нет
200239	Фонарь освещения развязки	595320с	0303119в	47	64	Нет
200240	Фонарь освещения развязки	595322с	0303133в	41	58	Нет
200241	Жилой квартал т.1	595008с	0303105в	67	83	Нет
200242	Жилой квартал т.2	595012с	0303055в	65	82	Нет
200243	Жилой квартал т.3	595015с	0303053в	72	89	Нет
200244	Жилой квартал т.4	595020с	0303037в	68	85	Нет
200245	Жилой квартал т.5	595023с	0303029в	65	82	Нет
200246	Комплекс зданий т.1	595032	0303018	99	116	Красные огни
200247	Комплекс зданий т.2	595031	0303012	99	116	
200248	Комплекс зданий т.3	595029	0303009	99	116	
200249	Мачта сотовой связи на здании	595052с	0303011в	62	79	Красные огни
200250	Фонарь освещения развязки	595337с	0303148в	41	58	Нет
200251	ЛЭП т.1	595316с	0303552в	57	74	Нет
200252	ЛЭП т.2	595329с	0303510в	54	71	Нет
200253	ЛЭП т.3	595341с	0303431в	64	81	Нет
200254	ЛЭП т.4	595405с	0303435в	56	73	Нет
200255	ЛЭП т.5	595416с	0303437в	53	70	Нет
200256	Опора ЛЭП	595416с	0303429в	63	80	Нет
200257	ЛЭП т.1	595421с	0303418в	48	65	Нет
200258	ЛЭП т.2	595413с	0303427в	61	78	Нет
200259	ЛЭП т.3	595407с	0303426в	56	73	Нет
200260	ЛЭП т.4	595359с	0303425в	54	71	Нет
200261	ЛЭП т.5	595349с	0303415в	53	70	Нет
200262	ЛЭП т.6	595343с	0303402в	58	74	Нет
200263	ЛЭП т.7	595336с	0303349в	58	75	Нет
200264	ЛЭП т.8	595329с	0303336в	64	81	Нет
200265	ЛЭП т.9	595326с	0303320в	60	77	Нет
200266	ЛЭП т.10	595321с	0303300в	59	76	Нет
200267	ЛЭП т.11	595315с	0303235в	63	80	Нет
200268	ЛЭП т.12	595309с	0303212в	61	78	Нет
200269	ЛЭП т.13	595303с	0303147в	61	78	Нет
200270	ЛЭП т.14	595258с	0303132в	56	73	Нет
200271	ЛЭП т.15	595255с	0303123в	62	79	Нет
200272	ЛЭП т.16	595247с	0303100в	60	77	Нет
200273	ЛЭП т.17	595242с	0303046в	60	77	Нет
200274	ЛЭП т.18	595236с	0303043в	60	77	Нет
200275	ЛЭП т.19	595226с	0303047в	49	66	Нет
200276	ЛЭП т.20	595218с	0303044в	39	56	Нет
200277	Здание т.1	595326с	0302932в	71	88	Нет
200278	Здание т.2	595325с	0302929в	71	88	Нет
200279	Здание т.1	595329с	0302919в	66	82	Нет
200280	Здание т.2	595330с	0302920в	66	82	Нет
200281	Здание т.1	595330с	0302856в	67	84	Нет



200282	Здание т.2	595331с	0302856в	67	84	Нет
200283	Труба	595329с	0302726в	127	144	Красные огни
200284	Здание	595344с	0302925в	53	70	Нет
200285	Здание	595343с	0302840в	68	85	Нет
200286	Здание т.1	595331с	0302801в	62	79	Нет
200287	Здание т.2	595329с	0302803в	62	79	Нет
200288	Труба	595340с	0302718в	107	124	Красные огни
200289	Труба	595339с	0302713в	106	123	Красные огни
200290	Здание	595435с	0302929в	68	85	Нет
200291	Церковь	595430с	0302738в	74	91	Нет
200292	Здание	595455с	0302812в	94	111	Красные огни
200293	Здание	595453с	0302852в	95	112	
200294	Здание	595442с	0302956в	68	85	Нет
200295	Здание	595455с	0302950в	67	84	Нет
200296	Здание	595511с	0302934в	61	78	Нет
200297	Здание	595506с	0302947в	65	82	Нет
200298	Башня сотовой связи	595445с	0303121в	65	82	Красные огни
200299	Жилой квартал т.1	595446с	0303022в	70	87	Нет
200300	Жилой квартал т.2	595453с	0303059в	70	87	Нет
200301	Здание т.1	595454	303104	81	98	Нет
200302	Здание т.2	595455	303112	81	98	Нет
200303	Здание т.3	595458	303110	81	98	Нет
200304	Строительный кран	595501	303106	95	112	Красные огни
200305	Здание т.1	595454	303028	87	104	
200306	Здание т.2	595456	303026	87	104	
200307	Здание т.3	595500	303027	87	104	
200308	Строительный кран	595503	303024	82	99	
200309	Здание	595500	303019	87	104	
200310	Здание т.1	595322с	0302921в	73	90	Нет
200311	Здание т.2	595321с	0302918в	73	90	Нет
200312	Здание т.3	595321с	0302916в	73	90	Нет
200313	Здание	595024с	0302933в	73	90	Нет
200314	Здание	595024с	0302929в	73	90	Нет
200315	Жилой дом (строящийся)	595147с	0303042в	87	104	Нет
200316	Жилой дом (строящийся)	595150с	0303041в	82	99	Нет
200317	Комплекс зданий т.1	595146с	0303014в	85	102	Красные огни
200318	Комплекс зданий т.2	595146с	0303012в	85	102	
200319	Комплекс зданий т.3	595148с	0303011в	85	102	
200320	Комплекс зданий т.4	595149с	0303021в	86	103	
200321	Комплекс зданий т.5	595148с	0303022в	86	103	
200322	Здание	595145с	0302947в	64	81	Нет
200323	Здание т.1	595140с	0302952в	69	86	Нет
200324	Здание т.2	595139с	0302953в	56	73	Нет
200325	Здание т.1	595143с	0303022в	69	86	Нет
200326	Здание т.2	595142с	0303015в	69	86	Нет
200327	Здание	595304с	0302846в	61	78	Нет
200328	Труба	595303с	0302708в	75	92	Красные огни
200329	Здание	595246с	0302719в	63	80	Нет
200330	Здание	595239с	0302726в	65	82	Нет
200331	Здание	595254с	0302843в	95	112	Красные

(1)



						огни	
200332	Здание т.1	595237с	0302743в	63	79	Нет	
200333	Здание т.2	595239с	0302746в	63	79	Нет	
200334	Здание т.3	595240с	0302749в	63	79	Нет	
200335	Радиоантенна	595233с	0302821в	84	101	Красные огни	
200336	Радиоантенна	595231с	0302824в	84	101	Красные огни	
200337	Радиоантенна	595228с	0302829в	84	101		
200338	Радиоантенна	595234с	0302800в	83	100		
200339	Радиоантенна	595238с	0302758в	84	101		
200340	Радиоантенна	595240с	0302757в	84	101		
200341	Здание	595224с	0302829в	98	115		
200342	Опора ЛЭП	595208с	0302737в	89	106		
200343	Опора ЛЭП	595221с	0302753в	91	108		
200344	Здание	595239с	0302836в	72	88	Нет	
200345	Здание	595242с	0302823в	66	83	Нет	
200346	Здание	595239с	0302822в	75	92	Нет	
200347	Здание т.1	595241с	0302827в	62	79	Нет	
200348	Здание т.2	595240с	0302829в	62	79	Нет	
200349	Здание (антенна)	595239с	0302819в	67	84	Нет	
200350	Здание (антенна)	595240с	0302830в	70	87	Нет	
200351	Здание (антенны)	595248с	0302623в	68	85	Нет	
200352	Строящееся здание	595204с	0302726в	88	105	Нет	
200353	Строящееся здание	595203с	0302727в	88	105	Нет	
200354	Строящееся здание	595202с	0302728в	88	105	Нет	
200355	Здание т.1	595153с	0302752в	74	91	Нет	
200356	Здание т.2	595153с	0302745в	74	91	Нет	
200357	Здание	595151с	0302714в	70	87	Нет	
200358	Здание т.1	595126с	0302813в	72	89	Нет	
200359	Здание т.2	595129с	0302815в	72	89	Нет	
200360	Труба	595120с	0302748в	89	106	Красные огни	(1)
200361	Труба	595119с	0302726в	103	120	Красные огни	

УЛЛР200001¹⁾, где

УЛЛР - Указатель (индекс) местоположения посадочной площадки

2 - район в радиусе 5 км от КТПП

00001 - номер препятствия



9. ФИЗИЧЕСКИЕ ХАРАКТЕРИСТИКИ ВПП ПОСАДОЧНОЙ ПЛОЩАДКИ КАД-52

№ п.п.	Наименования аэронавигационных данных (АНД)	Значение элемента АНД	Доказатель ная документац ия
1	2	3	4
9.1	Обозначение ВПП (TLOF)	H1	-
9.1.1	Класс ВПП	-	-
9.1.2	Длина ВПП (м)	-	-
9.1.3	Ширина ВПП (м)	-	-
9.1.4	Прочность искусственного покрытия ВПП (PCN)	-	-
9.1.5	Координаты порога ВПП ____ (широта, долгота в градусах, минутах, секундах)	-	-
9.1.6.	Абсолютная высота порога ВПП ____ (м)	-	-
9.1.7	Истинный азимут (пелен) ВПП ____ (в градусах)	-	-
9.1.8	Магнитный азимут (пелен) ВПП ____ (в градусах)	-	-
9.1.9	Тип посадочной площадки	На уровне поверхности	(2)
9.1.10	Координаты геометрического центра TLOF (широта, долгота в градусах, минутах, секундах)	595247с 0303127в	(1)
9.1.11	Длина зоны приземления и отрыва TLOF (м)	14	(2)
9.1.12	Ширина зоны приземления и отрыва TLOF (м)	14	(2)
9.1.13	Уклон TLOF	-	-
9.1.14	Тип поверхности TLOF	Асфальт	(2)
9.1.15	Несущая способность зоны TLOF (т.).	12 т PCN 14/F/D/Y/T	(2)
9.1.16	Тип зоны конечного этапа захода на посадку и взлета (FATO).	Необорудованная	(2)
9.1.17	Истинный пеленг	53°/233°	(1)
9.1.18	Длина FATO (м)	17,0	(2)
9.1.19	Ширина FATO (м).	17,0	(2)
9.1.20	Уклон FATO	-	-
9.1.21	Тип поверхности FATO	Асфальт	(2)
9.1.22	Длина зоны безопасности (м)	34,0	(2)
9.1.23	Ширина зоны безопасности (м)	34,0	(2)
9.1.24	Тип поверхности зоны безопасности	Смешанный Асфальт - Грунт	(2)
9.1.25	Длина полосы свободной от препятствий	-	-
9.2	Обозначение ВПП (TLOF)	H2	-
9.2.1	Класс ВПП	-	-



9.2.2	Длина ВПП (м)	-	-
9.2.3	Ширина ВПП (м)	-	-
9.2.4	Прочность искусственного покрытия ВПП (PCN)	-	-
9.2.5	Координаты порога ВПП ____ (широта, долгота в градусах, минутах, секундах)	-	-
9.2.6.	Абсолютная высота порога ВПП ____ (м)	-	-
9.2.7	Истинный азимут (пелен) ВПП ____ (в градусах)	-	-
9.2.8	Магнитный азимут (пелен) ВПП ____ (в градусах)	-	-
9.2.9	Тип посадочной площадки	На уровне поверхности	(2)
9.2.10	Координаты геометрического центра TLOF (широта, долгота в градусах, минутах, секундах)	595248с 0303128в	(1)
9.2.11	Длина зоны приземления и отрыва TLOF (м)	14	(2)
9.2.12	Ширина зоны приземления и отрыва TLOF (м)	14	(2)
9.2.13	Уклон TLOF	-	-
9.2.14	Тип поверхности TLOF	Асфальт	(2)
9.2.15	Несущая способность зоны TLOF (т.).	12 т PCN 14/F/D/Y/T	(2)
9.2.16	Тип зоны конечного этапа захода на посадку и взлета (FATO).	Необорудованная	(2)
9.2.17	Истинный пеленг	54°/234°	(1)
9.2.18	Длина FATO (м)	17.0	(2)
9.2.19	Ширина FATO (м).	17.0	(2)
9.2.20	Уклон FATO	-	-
9.2.21	Тип поверхности FATO	Асфальт	(2)
9.2.22	Длина зоны безопасности (м)	34,0	(2)
9.2.23	Ширина зоны безопасности (м)	34,0	(2)
9.2.24	Тип поверхности зоны безопасности	Смешанный Асфальт - Грунт	(2)
9.2.25	Длина полосы свободной от препятствий	-	-
9.3	Обозначение ВПП (TLOF)	H3	-
9.3.1	Класс ВПП	-	-
9.3.2	Длина ВПП (м)	-	-
9.3.3	Ширина ВПП (м)	-	-
9.3.4	Прочность искусственного покрытия ВПП (PCN)	-	-
9.3.5	Координаты порога ВПП ____ (широта, долгота в градусах, минутах, секундах)	-	-
9.3.6.	Абсолютная высота порога ВПП ____ (м)	-	-



9.3.7	Истинный азимут (пелен) ВПП ____ (в градусах)	-	-
9.3.8	Магнитный азимут (пелен) ВПП ____ (в градусах)	-	-
9.3.9	Тип посадочной площадки	На уровне поверхности	(2)
9.3.10	Координаты геометрического центра TLOF (широта, долгота в градусах, минутах, секундах)	595246с 0303124в	(1)
9.3.11	Длина зоны приземления и отрыва TLOF (м)	13	(2)
9.3.12	Ширина зоны приземления и отрыва TLOF (м)	13	(2)
9.3.13	Уклон TLOF	-	-
9.3.14	Тип поверхности TLOF	Асфальт	(2)
9.3.15	Несущая способность зоны TLOF (т.).	12 т PCN 14/F/D/Y/T	(2)
9.3.16	Тип зоны конечного этапа захода на посадку и взлета (FATO).	Необорудованная	(2)
9.3.17	Истинный пеленг	69°/249°	(1)
9.3.18	Длина FATO (м)	15.0	(2)
9.3.19	Ширина FATO (м).	15.0	(2)
9.3.20	Уклон FATO	-	-
9.3.21	Тип поверхности FATO	Асфальт	(2)
9.3.22	Длина зоны безопасности (м)	30,0	(2)
9.3.23	Ширина зоны безопасности (м)	30,0	(2)
9.3.24	Тип поверхности зоны безопасности	Смешанный Асфальт - Грунт	(2)
9.3.25	Длина полосы свободной от препятствий	-	-



**10. ОГНИ ПРИБЛИЖЕНИЯ И ОГНИ ПОСАДОЧНОЙ ПЛОЩАДКИ
КАД-52**

№ п.п.	Наименования аэронавигационных данных (АНД)	Значение элемента АНД	Доказате льная документ ация
1	2	3	4
10.1	Обозначение ВПП	H1	
10.1.1	Тип системы огней приближения	-	-
10.1.2	Протяженность системы огней приближения	-	-
10.1.3	Сила света системы огней приближения	-	-
10.1.4	Огни порога ВПП (входные)	-	-
10.1.5	Огни фланговых горизонтов зоны приземления	-	-
10.1.6	Система визуальной индикации глиссады	-	-
10.1.7	Наклон глиссады	-	-
10.1.8	Местоположение системы визуальной индикации глиссады	-	-
10.1.9	Протяженность огней зоны приземления ВПП	-	-
10.1.10	Протяженность огней осевой линии ВПП	-	-
10.1.11	Сила света огней осевой линии ВПП	-	-
10.1.12	Интервалы установки огней осевой линии ВПП	-	-
10.1.13	Цвет огней осевой линии ВПП	-	-
10.1.14	Протяженность посадочных (боковых) огней ВПП.	-	-
10.1.15	Интервалы установки посадочных (боковых) огней ВПП.	-	-
10.1.16	Сила света посадочных (боковых) огней ВПП.	-	-
10.1.17	Цвет посадочных (боковых) огней ВПП.	-	-
10.1.18	Цвет ограничительных огней ВПП	-	-
10.1.19	Огни фланговых горизонтов зоны торможения	-	-
10.1.20	Огни зоны FATO	-	-
10.1.20.1	Интервалы установки огней зоны FATO	-	-
10.1.20.2	Сила света огней зоны FATO	-	-
10.1.20.3	Цвет огней зоны FATO	-	-
10.1.21	Огни зоны TLOF	-	-
10.1.21.1	Интервалы установки огней зоны TLOF	4,5 м	(9)
10.1.21.2	Сила света огней зоны TLOF	ОМИ	-
10.1.21.3	Цвет огней зоны TLOF	Зеленый	(9)
10.1.22	Цвет вертодромного импульсного маяка	Белый	(9)
На посадочных местах 2 и 3 светоборудование не установлено			



**13. ДАННЫЕ СРЕДСТВ СВЯЗИ
ПОСАДОЧНОЙ ПЛОЩАДКИ КАД-52**

№ п.п.	Наименования аэронавигационных данных (АНД)	Значение элемента АНД	Доказатель- ная документац ия
1	2	3	4
13.1	Обозначение службы	МДП Санкт-Петербург	-
13.1.1	Позывной	Петербург-район	
13.1.2	Частота Mhz	132,0 (126,0 рез)	
13.1.3	Часы работы (UTC) ¹⁾	Круглосуточно	
13.1.4	Примечание	-	
13.2	Обозначение службы	Диспетчер-информатор	
13.2.1	Позывной	КАД-52	
13.2.2	Частота Mhz	123.325	
13.2.3	Часы работы (UTC) ¹⁾	Круглосуточно	
13.2.4	Примечание	-	

¹⁾ UTC – всемирное координированное время.



16. ПЕРЕЧЕНЬ ДОКАЗАТЕЛЬНОЙ ДОКУМЕНТАЦИИ

1. Технический отчет по выявлению и геодезической съемке высотных препятствий в системе координат ПЗ-90.02 в радиусе 5 км от КТПП КАД-52
2. Акт обследования посадочной площадки КАД-52 на соответствие требованиям ФАП «Требования к посадочным площадкам, расположенным на участке земли или акватории», утвержденными приказом Минтранса от 04.03.2011 г. №69.
3. Приказ Минтранса России №253 от 22.09.2011 года «Об утверждении границ зон и районов ЕС ОрВД РФ, границ районов аэродромов, аэроузлов, вертодромов, границ классов воздушного пространства».
4. Приказ Минтранса России №238 от 06.09.2011 года «Об установлении постоянных опасных зон».
5. Приказ Минтранса России №237 от 06.09.2011 года «Об установлении запретных зон».
6. Приказ Минтранса России №337 от 05.09.2012 года «Об установлении зон ограничения полетов».
7. Приказ Минтранса России №273 от 24.10.2011 года «Об утверждении маршрутов обслуживания воздушного движения».
8. Топокарта изд. Ген.штаба, масштаб 1:50000, 1989 года выпуска.
9. Акт обследования светосигнального оборудования посадочной площадки КАД-52.
10. Сборник телеграфных индексов пунктов, эксплуатантов, предприятий, служб и должностных лиц гражданской авиации



14 км юго-восточнее от центра г. С- Петербург

САНКТ-ПЕТЕРБУРГ, РОССИЯ

КАД-52

УЛПР

Карта
посадочной площадки

Нпп 12 м

		Высоты - метры;	Расстояния - км;	Координаты - ПЗ-90.02
Обозначение TLOF	Координаты TLOF	Превышение TLOF	Грусонапряженность	Размеры TLOF
H1	59°52'47"с, 030°31'27"в	12 м	12т (PCN 14/F/D/Y/T)	14 x 14 м
H2	59°52'48"с, 030°31'28"в	12 м	12т (PCN 14/F/D/Y/T)	14 x 14 м
H3	59°52'46"с, 030°31'24"в	12 м	12т (PCN 14/F/D/Y/T)	13 x 13 м



АНПП "КАД-52"

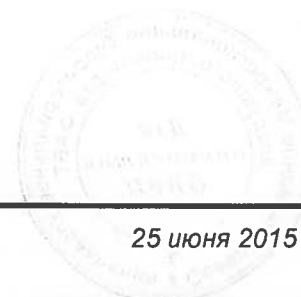
25 июня 2015 г.



САНКТ-ПЕТЕРБУРГ, РОССИЯ
КАД-52
УЛЛР

Карта
наземного движения
(огни и знаки руления)

На посадочной площадке
МС и РД отсутствуют, огни и знаки руления
не установлены

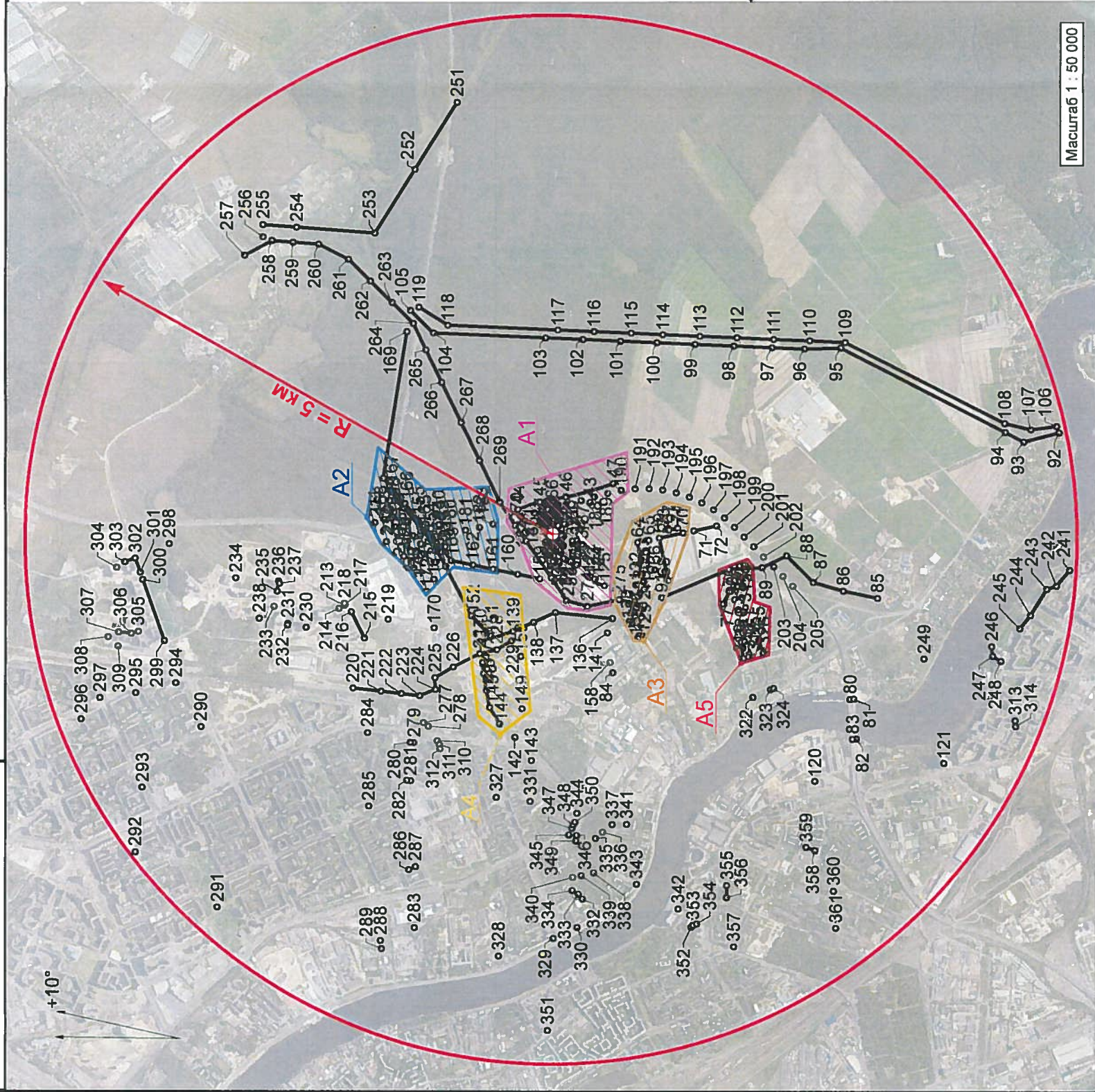






Карта препятствий

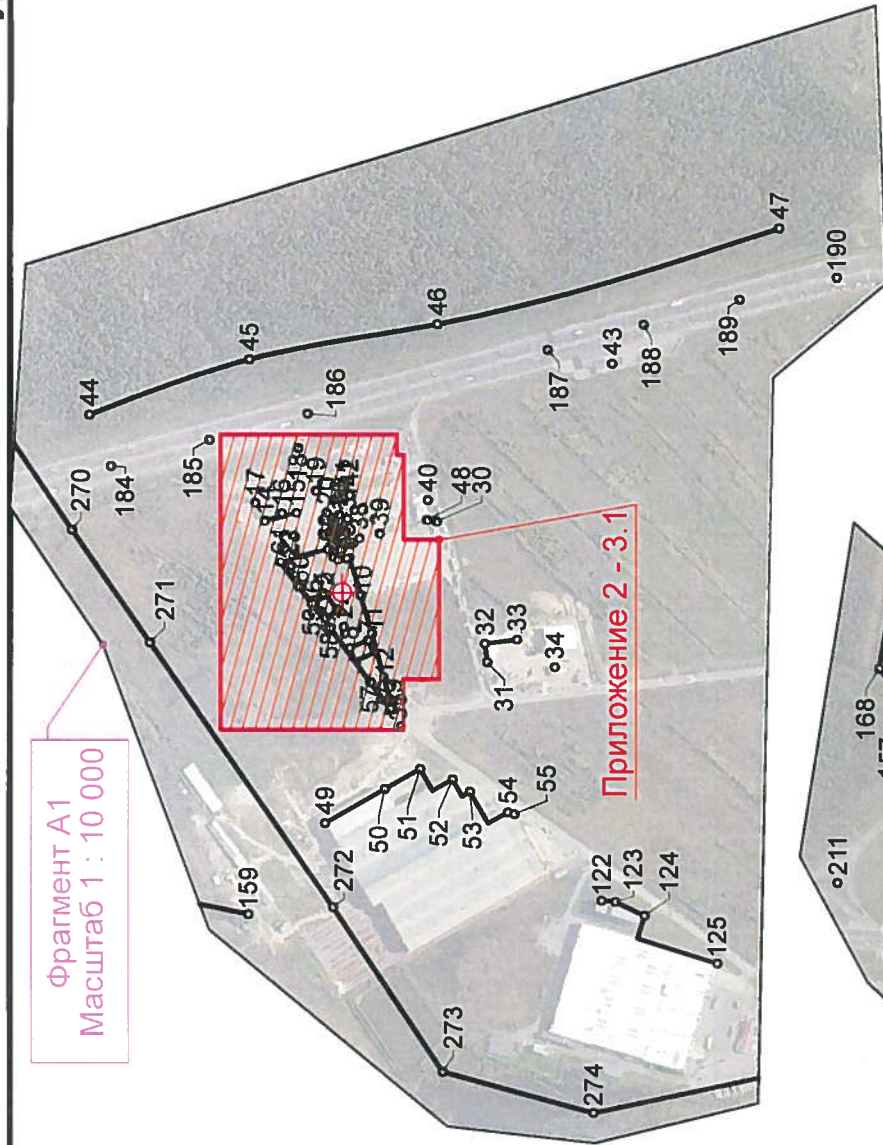
в радиусе 5 км от контрольной
 точки посадочной площадки



Условные обозначения

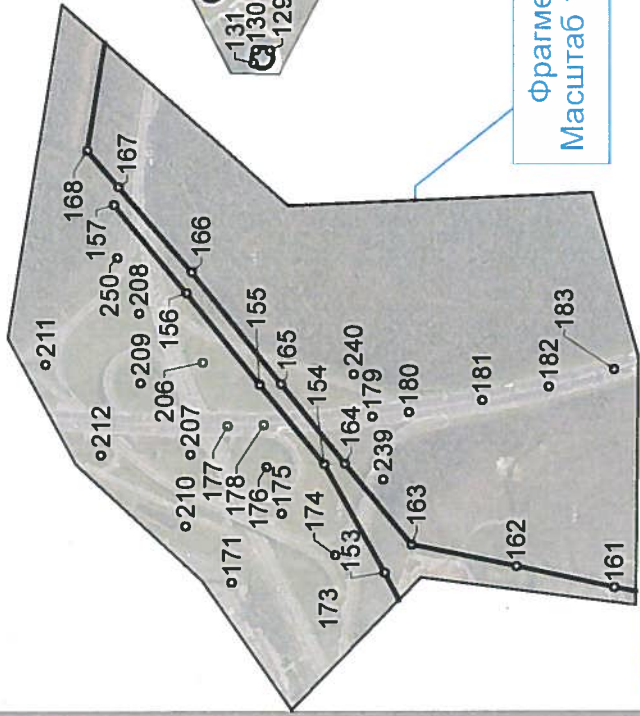
- ⊕ - Контрольная точка посадочной площадки
- - Препятствие
- 12 - Номер препятствия
- 8— - Протяженное или групповое препятствие

Фрагмент А1
 Масштаб 1 : 10 000

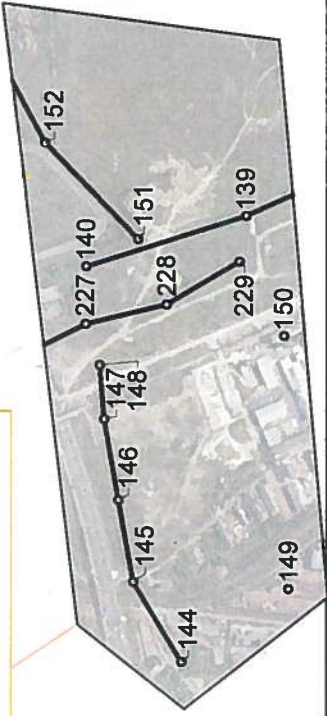


Приложение 2 - 3.1

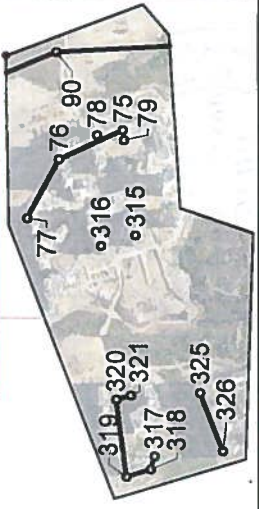
Фрагмент А2
 Масштаб 1 : 15 000



Фрагмент А4
 Масштаб 1 : 15 000



Фрагмент А5
 Масштаб 1 : 15 000



САНКТ-ПЕТЕРБУРГ, РОССИЯ

КАД-52

УЛЛР

Карта
маршрутов вылета и прибытия

КАД 52 123.325

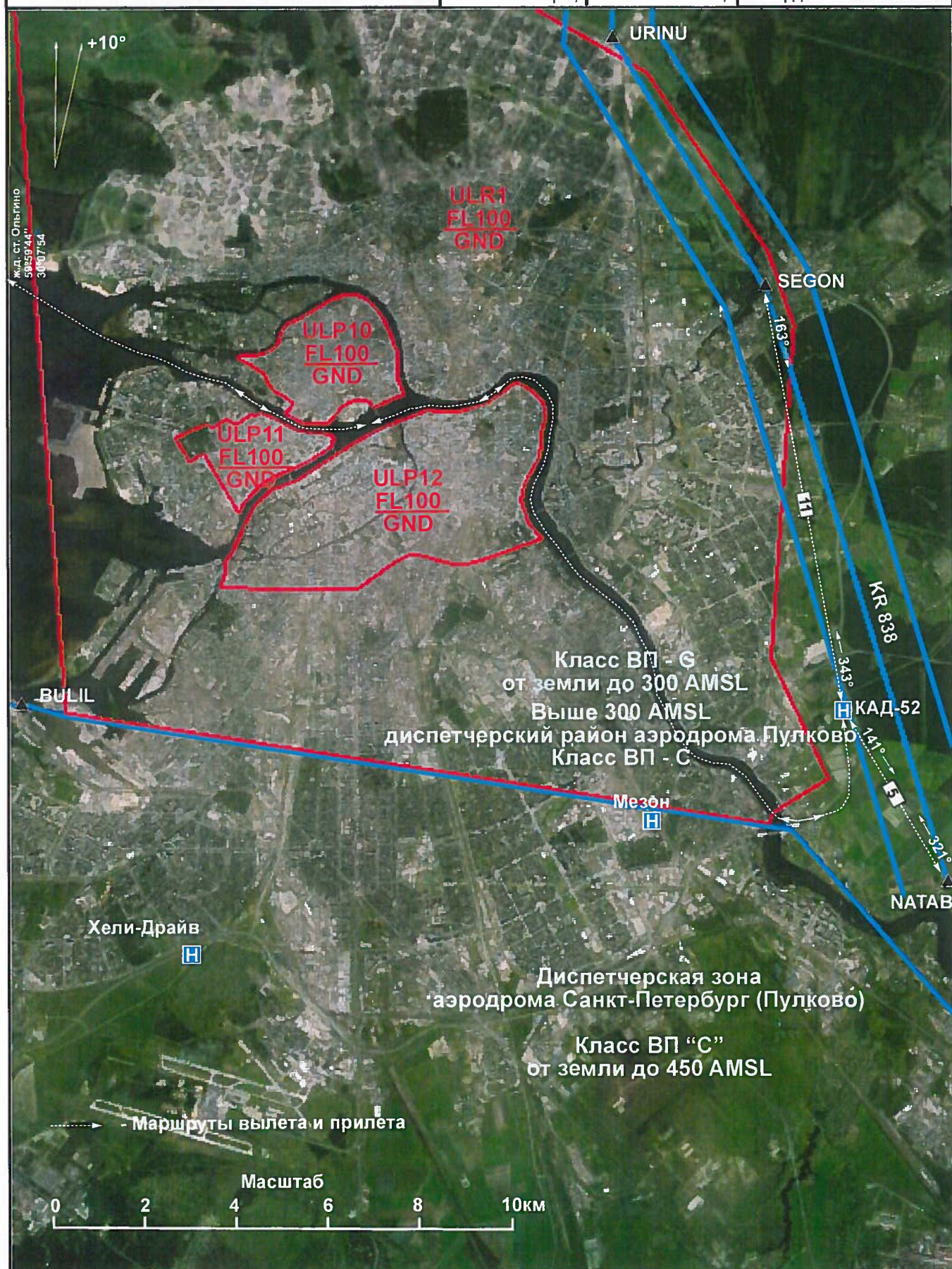
Петербург-район 132.0 (126.0 рез)

Нпп 12

Высоты - метры;

Расстояния - км;

Координаты - ПЗ-90.02





САНКТ-ПЕТЕРБУРГ, РОССИЯ
КАД-52
УЛР

Карта
захода на посадку по приборам

Высоты - метры; Расстояния - км; Координаты - ПЗ-90.02

Схемы
захода на посадку по приборам не разрабатывались



САНКТ-ПЕТЕРБУРГ, РОССИЯ

КАД-52

УЛЛР

Карта
захода на посадку по ПВП

КАД 52 123.325

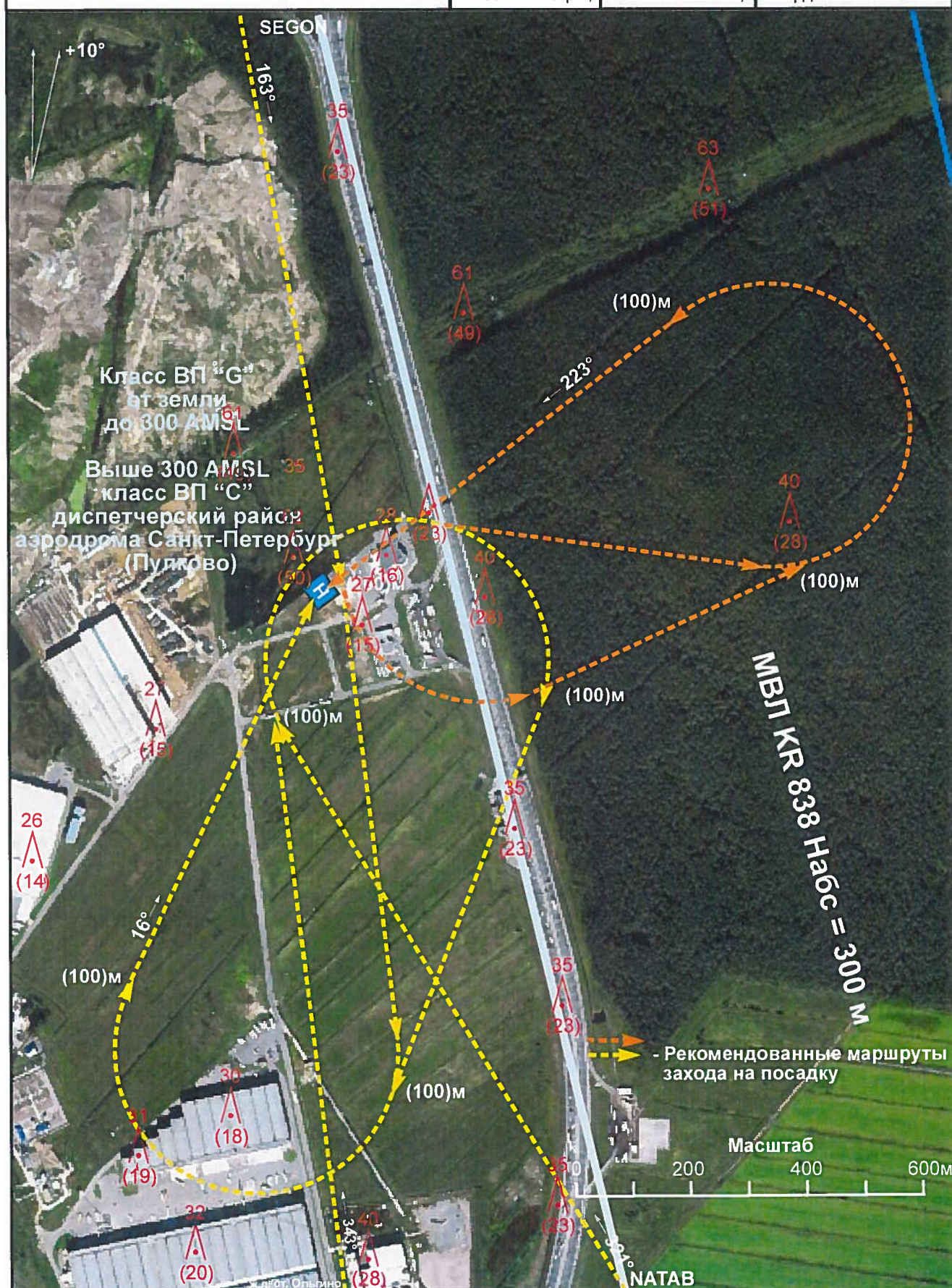
Петербург-район 132.0 (126.0 рез.)

Нпп 12

Высоты - метры;

Расстояния - км;

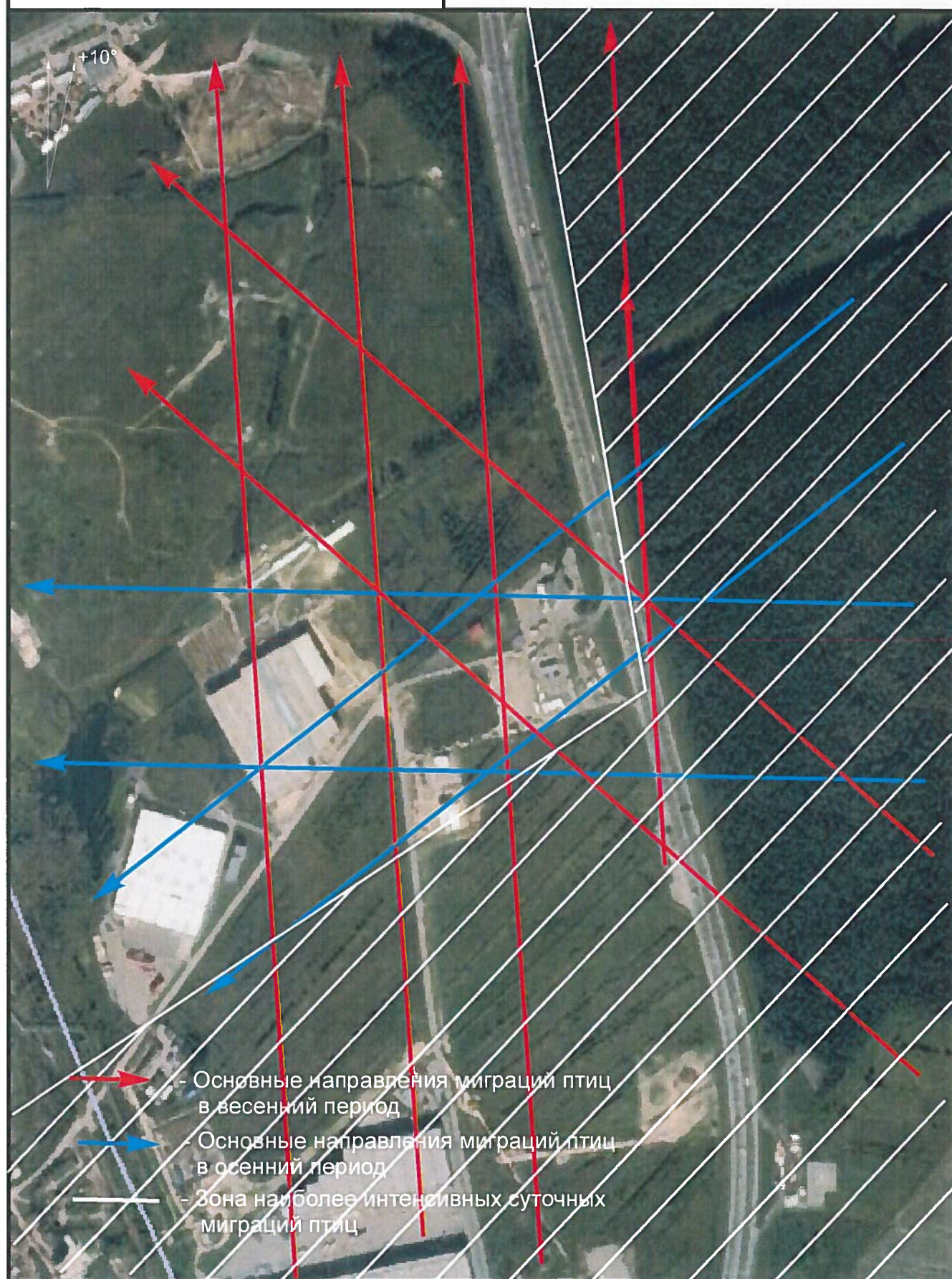
Координаты - ПЗ-90.02





**Схема
концентрации и перелета птиц
в окрестностях посадочной площадки**

**САНКТ-ПЕТЕРБУРГ, РОССИЯ
КАД-52
УЛЛР**





САНКТ-ПЕТЕРБУРГ, РОССИЯ
КАД-52
УЛЛР

Схема
размещения радиотехнического
и метеорологического оборудования

На посадочной площадке
радиотехническое и метеорологическое оборудование
не установлено



САНКТ-ПЕТЕРБУРГ, РОССИЯ
КАД-52
УЛЛР

Схема
продольного профиля оси ВПП
посадочной площадки

Высоты - метры; Расстояния - км; Координаты - ПЗ-90.02

Съемка
продольного профиля оси ВПП
посадочной площадки
не производилась





САНКТ-ПЕТЕРБУРГ, РОССИЯ
КАД-52
УЛЛР

Схема
выполнения маневра для
внеочередного захода на посадку
или ухода на запасной аэродром

Высоты - метры; Расстояния - км; Координаты - ПЗ-90.02

Схема не разработана
ввиду отсутствия зон ожидания в районе
посадочной площадки

